



**МИНИСТЕРСТВО ПО УПРАВЛЕНИЮ
ИМУЩЕСТВОМ И ГРАДОСТРОИТЕЛЬНОЙ
ДЕЯТЕЛЬНОСТИ ПЕРМСКОГО КРАЯ**

П Р И К А З

09.01.2024

№ 31-02-1-4-27

┌ Об установлении публичного
сервитута в целях эксплуатации
объектов электросетевого
хозяйства регионального значения

В соответствии со статьей 23, главой V.7 Земельного кодекса Российской Федерации, статьей 3.6 Федерального закона от 25 октября 2001 г. № 137-ФЗ «О введении в действие Земельного кодекса Российской Федерации», пунктом 7 части 1 статьи 3 Закона Пермского края от 01 июля 2009 г. № 463-ПК «О полномочиях органов государственной власти Пермского края в сфере земельных отношений», постановлением Правительства Пермского края от 27 октября 2009 г. № 780-п «Об утверждении Схемы территориального планирования Пермского края», постановлением Правительства Пермского края от 04 августа 2021 г. № 542-п «О внесении изменений в Положение о Министерстве по управлению имуществом и градостроительной деятельности Пермского края, утвержденное постановлением Правительства Пермского края от 15 декабря 2006 г. № 88-п», пунктом 3.43⁷ Положения о Министерстве по управлению имуществом и градостроительной деятельности Пермского края, утвержденного постановлением Правительства Пермского края от 15 декабря 2006 г. № 88-п, приказом Министерства по управлению имуществом и градостроительной деятельности Пермского края от 02 июня 2022 г. № 31-02-1-4-998 «О делегировании права подписи», на основании ходатайства об установлении публичного сервитута уполномоченного представителя публичного акционерного общества «Россети Урал» (далее – ПАО «Россети Урал» (ОГРН 1056604000970, ИНН 6671163413)) от 27 ноября 2023 г. № б/н (вх. № ГУ31-02-1-25-2458 от 06 декабря 2023 г.)

ПРИКАЗЫВАЮ:

1. Установить на 49 (сорок девять) лет в целях эксплуатации объектов электросетевого хозяйства регионального значения:

ВЛ 110 кВ ТЭЦ-9-Гляденово с совместным подвесом, входящего в состав электросетевого комплекса «Муллы», с кадастровым номером



59:32:0000000:11345 (номер и дата государственной регистрации права № 59-59-14/028/2008-227 от 24 июля 2008 г.);

ВЛ 110 кВ отпайка на ПС Гляденово от ВЛ 110 кВ ТЭЦ-9-Юго-Камск, входящего в состав электросетевого комплекса «Юго-Камск», с кадастровым номером 59:32:0000000:10590 (номер и дата государственной регистрации права № 59-59-14/028/2008-224 от 24 июля 2008 г.), публичный сервитут в отношении земельных участков и земель согласно приложению № 1 (далее – Земельные участки, Земли).

2. Утвердить границы публичного сервитута в соответствии с прилагаемым описанием местоположения границ на кадастровом плане территории согласно приложению № 2.

3. Плата за публичный сервитут не устанавливается.

4. Срок, в течение которого использование Земельных участков (их частей), Земли в соответствии с их разрешенным использованием будет невозможно или существенно затруднено, в связи с осуществлением публичного сервитута (при наличии таких обстоятельств): ежегодно с 1 января по 31 декабря (в период плановых (ремонтных) работ).

5. Порядок установления зон с особыми условиями использования территорий и содержание ограничений прав на земельные участки определен Правилами установления охранных зон объектов электросетевого хозяйства и особых условий использования земельных участков, расположенных в границах таких зон, утвержденными Постановлением Правительства Российской Федерации от 24 февраля 2009 г. № 160.

6. ПАО «Россети Урал» привести Земельные участки (их части), Земли в состояние, пригодное для использования в соответствии с видом разрешенного использования, снести инженерное сооружение, размещенное на основании публичного сервитута, в сроки, предусмотренные пунктом 8 статьи 39.50 Земельного кодекса Российской Федерации.

7. Отделу распоряжения земельными участками управления земельных отношений Министерства по управлению имуществом и градостроительной деятельности Пермского края (далее – Министерство) в течение пяти рабочих дней со дня принятия настоящего приказа:

7.1. разместить настоящий приказ на официальном сайте Министерства <https://migd.permkrai.ru/>;

7.2. направить копию настоящего приказа в орган регистрации прав;

7.3. направить копию настоящего приказа в ПАО «Россети Урал», а также сведения о лицах, являющихся правообладателями Земельных участков, сведения о лицах, подавших заявления об учете их прав (обременений прав) на земельные участки, способах связи с ними, копии документов, подтверждающих права указанных лиц на земельные участки.

8. Контроль за исполнением приказа оставляю за собой.

Заместитель министра



К.М. Хайруллина



**Перечень земельных участков (земель),
в отношении которых устанавливается публичный сервитут**

№ п.п.	Кадастровый номер земельного участка, адрес или иное описание местоположения таких земельных участков
1	59:32:0000000:11330 (Пермский край, Пермский район, на земельном участке расположена ВЛ 110 кВ ТЭЦ-9 – Юго-Камск с совместным подвесом ВЛ 110 кВ ТЭЦ-9 – Гляденово)
2	59:32:0000000:11331 (Пермский край, Пермский район, на земельном участке расположена ВЛ 110 кВ ТЭЦ-9 – Гляденово с совместным подвесом ВЛ 110 кВ отпайка на ПС Гляденово от ВЛ 110 кВ ТЭЦ-9 – Юго-Камск)
3	59:32:0000000:12649 (Пермский край, Пермский район, Култаевское с/п, с.Култаево, ул. Романа Кашина)
4	59:32:0000000:12662 (Пермский край, Пермский район, Култаевское с/пос., южнее с.Култаево)
5	59:32:0000000:13017 (Пермский край, Пермский район, на земельном участке расположена ВЛ-35 кВ ТЭЦ-9-Водозабор-2)
6	59:32:0000000:14569 (Пермский край, Пермский муниципальный район, Пермское лесничество, Култаевское участковое лесничество, кварталы (выделы) №№ 72 (1-31), 87 (ч.36))
7	59:32:0000000:14695 (Пермский край, Пермский р-н)
8	59:32:0000000:148 (Пермский край, Пермский район)
9	59:32:0000000:16002 (Российская Федерация, Пермский край, р-н Пермский, с. Култаево)
10	59:32:0000000:16077 (Российская Федерация, Пермский край, м.о. Пермский, с. Култаево, ул. Урожайная)
11	59:32:0000000:320 (край Пермский, р-н Пермский, с/пос. Култаевское)
12	59:32:0000000:78 (Пермский край, Пермский р-н, а\д "Култаево-Нижние Муллы")
13	59:32:0000000:79 (Пермский край, Пермский район, с/п Култаевское, с. Култаево)
14	59:32:0000000:84 (Пермский край, Пермский район, Култаевское с/п, а\д "Кичаново - Полюдово-Дикая Гарь - войсковая часть 54090")
15	59:32:0000000:8489 (край Пермский, район Пермский, на земельном участке расположена ВЛ 110 кВ ТЭЦ-9 – Гляденово с совместным подвесом ВЛ 110 кВ отпайка на ПС Гляденово от ВЛ 110 кВ ТЭЦ-9 – Юго-Камск)
16	59:32:0000000:8516 (Пермский край, Пермский муниципальный район, Култаевское сельское поселение, с.Култаево, ВЛ 110 кВ ТЭЦ-9 - Гляденово с совместным подвесом ВЛ 110 кВ отпайка на ПС Гляденово от ВЛ 110 кВ ТЭЦ-9 - Юго-Камск)
17	59:32:0000000:9219 (Пермский край, Пермский район, на земельном участке расположена ВЛ 110 кВ ТЭЦ-9-Гляденово с совместным подвесом ВЛ 110 кВ отпайка на ПС Гляденово от ВЛ 110 кВ ТЭЦ-9-Юго-Камск)
18	59:32:0680001:10130 (Российская Федерация, край Пермский, м.о. Пермский, с Култаево, ул Промышленная, зу 20а)



19	59:32:0680001:104 (Пермский край, р-н Пермский, с/п Култаевское, с. Култаево, ул. Романа Кашина, дом 946/2)
20	59:32:0680001:11097 (Российская Федерация, край Пермский, м.о. Пермский, с. Култаево, ул Романа Кашина, зу 96/2)
21	59:32:0680001:11217 (Российская Федерация, край Пермский, м.о. Пермский, с. Култаево, ул Романа Кашина, зу 96/3)
22	59:32:0680001:11545 (Российская Федерация, Пермский край, м.р-н Пермский, с.п. Култаевское, с Култаево, ул Космонавтов, з/у 50)
23	59:32:0680001:11546 (Российская Федерация, Пермский край, м.р-н Пермский, с.п. Култаевское, с Култаево, ул Космонавтов, з/у 52)
24	59:32:0680001:11547 (Российская Федерация, Пермский край, м.р-н Пермский, с.п. Култаевское, с Култаево, ул Космонавтов, з/у 48)
25	59:32:0680001:12124 (Пермский край, м.р-н Пермский, с.п. Култаевское, с. Култаево, овощехранилище №6)
26	59:32:0680001:12276 (Российская Федерация, Пермский край, р-н Пермский, с. Култаево)
27	59:32:0680001:12278 (Российская Федерация, Пермский край, р-н Пермский, с. Култаево)
28	59:32:0680001:12279 (Российская Федерация, Пермский край, р-н Пермский, с. Култаево)
29	59:32:0680001:12290 (Российская Федерация, Пермский край, р-н Пермский, с. Култаево)
30	59:32:0680001:12513 (Российская Федерация, Пермский край, м.о. Пермский, с. Култаево)
31	59:32:0680001:12525 (Российская Федерация, Пермский край, м.о. Пермский, с. Култаево)
32	59:32:0680001:12530 (Российская Федерация, Пермский край, м.о. Пермский, с. Култаево, ул. Космонавтов)
33	59:32:0680001:12539 (Российская Федерация, Пермский край, м.о. Пермский, с. Култаево)
34	59:32:0680001:12540 (Российская Федерация, Пермский край, м.о. Пермский, с. Култаево, ул. Кедровая)
35	59:32:0680001:12544 (Российская Федерация, Пермский край, м.о. Пермский, с. Култаево)
36	59:32:0680001:12552 (Российская Федерация, Пермский край, м.о. Пермский, с. Култаево, ул. Романа Кашина)
37	59:32:0680001:12554 (Российская Федерация, Пермский край, м.о. Пермский, с. Култаево, ул. Соловьиная)
38	59:32:0680001:12557 (Российская Федерация, Пермский край, м.о. Пермский, с. Култаево)
39	59:32:0680001:12565 (Российская Федерация, Пермский край, м.о. Пермский, с. Култаево)
40	59:32:0680001:12566 (Российская Федерация, Пермский край, м.о. Пермский, с. Култаево)
41	59:32:0680001:1555 (край Пермский, р-н Пермский, с/п Култаевское, с. Култаево, ул. Мира, 13, участок 39)
42	59:32:0680001:1556 (край Пермский, р-н Пермский, с/п Култаевское, с. Култаево, ул. Мира, 13, участок 40)
43	59:32:0680001:1557 (край Пермский, р-н Пермский, с/п Култаевское, с. Култаево, ул. Мира, 13, участок 41)
44	59:32:0680001:1558 (край Пермский, р-н Пермский, с/п Култаевское, с. Култаево, ул. Мира, Участок 42)



45	59:32:0680001:1559 (край Пермский, р-н Пермский, с/п Култаевское, с. Култаево, ул. Мира, 13, участок 43)
46	59:32:0680001:1560 (край Пермский, р-н Пермский, с/п Култаевское, с. Култаево, ул. Мира, 13, участок 44)
47	59:32:0680001:1561 (край Пермский, р-н Пермский, с/п Култаевское, с. Култаево, ул. Мира, 13, участок 45)
48	59:32:0680001:1562 (край Пермский, р-н Пермский, с/п Култаевское, с. Култаево, ул. Мира, 13, участок 46)
49	59:32:0680001:1563 (край Пермский, р-н Пермский, с/п Култаевское, с. Култаево, ул. Мира, 13, участок 47)
50	59:32:0680001:1564 (край Пермский, р-н Пермский, с/п Култаевское, с. Култаево, ул. Мира, 13, участок 48)
51	59:32:0680001:1565 (край Пермский, р-н Пермский, с/п Култаевское, с. Култаево, ул. Мира, Участок 49)
52	59:32:0680001:1566 (край Пермский, р-н Пермский, с/п Култаевское, с. Култаево, ул. Мира, Участок 50)
53	59:32:0680001:1567 (Пермский край, р-н Пермский, с/п Култаевское, с. Култаево, ул. Мира, 13, участок 51)
54	59:32:0680001:4300 (край Пермский, р-н Пермский, с/п Култаевское, с. Култаево)
55	59:32:0680001:4425 (Российская Федерация, Пермский край, Пермский район, Култаевское с/п, с. Култаево, ул. 9 Мая, 35)
56	59:32:0680001:50 (Российская Федерация, край Пермский, м.о. Пермский, с Култаево, ул Романа Кашина, зу 102)
57	59:32:0680001:59 (Российская Федерация, край Пермский, м.о. Пермский, с Култаево, ул Мира, зу 15г)
58	59:32:0680001:65 (Российская Федерация, край Пермский, м.о. Пермский, с Култаево, ул Мира, зу 15б)
59	59:32:0680001:7776 (Пермский край, р-н Пермский, с. Култаево, ул. Соловьина, 24)
60	59:32:0680001:7778 (Российская Федерация, Пермский край, м.р-н Пермский, с.п. Култаевское, с. Култаево, ул. Соловьина, з/у 19)
61	59:32:0680001:82 (край Пермский, р-н Пермский, с/п Култаевское, с. Култаево, ул. Романа Кашина, дом 98)
62	59:32:0680001:8672 (Пермский край, Пермский район, Култаевское с/п, с. Култаево, ул. Кедровая)
63	59:32:0680001:8696 (Пермский край, Пермский район, Култаевское с/п, с.Култаево, ул.Соловьина)
64	59:32:0680001:8713 (Пермский край, Пермский район, Култаевское с/п, с.Култаево, ул. Космонавтов)
65	59:32:0680001:88 (край Пермский, р-н Пермский, с/п Култаевское, с. Култаево, ул. Романа Кашина, дом 96, кв.1)
66	59:32:0680001:9151 (Пермский край, Пермский район, Култаевское сельское поселение, с. Култаево, ВЛ-35 кВ отпайка на ПС "Култаево" от ВЛ-35 кВ ТЭЦ-9 - Водозабор-2)
67	59:32:0680001:9152 (Пермский край, Пермский район, Култаевское сельское поселение, с. Култаево, ВЛ-35 кВ ТЭЦ-9 - Водозабор-2)
68	59:32:0680001:9199 (Российская Федерация, Пермский край, Пермский муниципальный район, Култаевское сельское поселение, с. Култаево, ул. Мира, 17)
69	59:32:0680001:9200 (Российская Федерация, Пермский край, м.р-н Пермский, с.п. Култаевское, с Култаево, ул Мира, з/у 19)
70	59:32:0680001:9244 (Российская Федерация, край Пермский, м.о. Пермский, с Култаево, ул Мира, зу 17б)
71	59:32:0680001:9250 (Российская Федерация, край Пермский, м.о. Пермский, с



	Култаево, ул Мира, зу 15в)
72	59:32:0680001:9464 (Пермский край, р-н Пермский, Култаевское с/п, с. Култаево, ул. Космонавтов, 65)
73	59:32:0680001:9504 (Российская Федерация, край Пермский, м.о. Пермский, с. Култаево, ул Мира, зу 15/1)
74	59:32:0680001:9531 (Пермский край, Пермский район, Култаевское с/пос., с.Култаево, ул.Соловьиная)
75	59:32:0680001:9532 (Российская Федерация, Пермский край, м.р-н Пермский, с.п. Култаевское, с Култаево, ул Соловьиная, з/у 28)
76	59:32:0680001:9652 (Российская Федерация, край Пермский, м.о. Пермский, с. Култаево, ул Мира, зу 17а)
77	59:32:0680001:9684 (Российская Федерация, край Пермский, м.о. Пермский, с. Култаево, ул Мира, зу 19а)
78	59:32:0680001:9723 (Пермский край, Пермский район, Култаевское с/п, с. Култаево, ул. Романа Кашина, д. 96, кв. 4)
79	59:32:0680001:9850 (Российская Федерация, край Пермский, м.о. Пермский, с. Култаево, ул Мира, зу 15а)
80	59:32:0690001:310 (Пермский край, Пермский район, Култаевское с/п, д. Аникино)
81	59:32:0840001:254 (Пермский край, Пермский муниципальный район, Култаевское сельское поселение, д. Чуваки, ВЛ 110 кВ ТЭЦ-9 - Гляденово с совместным подвесом ВЛ 110 кВ отпайка на ПС Гляденово от ВЛ 110 кВ ТЭЦ-9 - Юго-Камск)
82	59:32:3250001:11124 (Пермский край, р-н Пермский, д. Шилово, ул. Солнечная, д.34)
83	59:32:3250001:11125 (Пермский край, Пермский район, с.п. Култаевское, д. Шилово, ул. Солнечная, д. 36)
84	59:32:3250001:11126 (Пермский край, р-н Пермский, д. Шилово, ул. Солнечная, д. 36а)
85	59:32:3250001:11203 (Пермский край, Пермский район, Култаевское с/п, в 0.910 км восточнее д. Заполье)
86	59:32:3250001:11204 (Пермский край, Пермский район, Култаевское с/п, в 0.910 км восточнее д. Заполье)
87	59:32:3250001:11205 (Российская Федерация, Пермский край, м.р-н Пермский, с.п. Култаевское, д. Заполье, ул. Лазуритовая, з/у 28)
88	59:32:3250001:13676 (Пермский край, Пермский район, Култаевское с/п, автодорога ""Култаево-Нижние Муллы"-Заполье")
89	59:32:3250001:14329 (Пермский край, Пермский район, Култаевское с/п, с. Култаево)
90	59:32:3250001:14330 (Пермский край, Пермский район, Култаевское с/п, с. Култаево)
91	59:32:3250001:14453 (Пермский край, Пермский р-н, Култаевское с/п, д. Шилово)
92	59:32:3250001:14488 (Пермский край, Пермский район, Култаевское с/п, с. Култаево)
93	59:32:3250001:14493 (Пермский край, Пермский район, Култаевское с/п, с. Култаево)
94	59:32:3250001:14494 (Пермский край, Пермский район, Култаевское с/п, с. Култаево)
95	59:32:3250001:14495 (Пермский край, Пермский район, Култаевское с/п, с. Култаево)
96	59:32:3250001:14496 (Пермский край, Пермский район, Култаевское с/п, с. Култаево)
97	59:32:3250001:14509 (Пермский край, Пермский район, Култаевское с/п, с. Култаево)



98	59:32:3250001:14512 (Пермский край, Пермский район, Култаевское с/п, с. Култаево)
99	59:32:3250001:14523 (Пермский край, Пермский район, Култаевское с/п, с. Култаево)
100	59:32:3250001:14589 (Пермский край, Пермский район, с/п Култаевское, д. Шилово, ул. Ясная)
101	59:32:3250001:15228 (Пермский край, Пермский район, Култаевское с/пос., д.Заполье)
102	59:32:3250001:1532 (Российская Федерация, Пермский край, м.р-н Пермский, с.п. Култаевское, д. Заполье, ул. Лазуритовая, з/у 21)
103	59:32:3250001:1533 (край Пермский, р-н Пермский, с/п Култаевское, д. Заполье)
104	59:32:3250001:1534 (Российская Федерация, Пермский край, м.р-н Пермский, с.п. Култаевское, д. Заполье, ул. Лазуритовая, з/у 23)
105	59:32:3250001:17585 (Российская Федерация, Пермский край, м.р-н Пермский, с.п. Култаевское, д. Заполье, ул. Фианитовая, з/у 15)
106	59:32:3250001:17586 (Российская Федерация, Пермский край, м.р-н Пермский, с.п. Култаевское, д. Заполье, ул. Фианитовая, з/у 17)
107	59:32:3250001:17587 (Российская Федерация, Пермский край, м.р-н Пермский, с.п. Култаевское, д. Заполье, ул. Фианитовая, з/у 19)
108	59:32:3250001:17588 (Российская Федерация, Пермский край, м.р-н Пермский, с.п. Култаевское, д. Заполье, ул. Фианитовая, з/у 21)
109	59:32:3250001:18850 (Пермский край, Пермский район, Култаевское с/п, д. Заполье)
110	59:32:3250001:18851 (Пермский край, Пермский район, Култаевское с/п, д. Заполье)
111	59:32:3250001:18852 (Пермский край, Пермский район, Култаевское с/п, д. Заполье)
112	59:32:3250001:18853 (Пермский край, Пермский район, Култаевское с/п, д. Заполье)
113	59:32:3250001:18855 (Пермский край, Пермский район, Култаевское с/п, д. Заполье)
114	59:32:3250001:18857 (Пермский край, Пермский район, Култаевское с/п, д. Заполье)
115	59:32:3250001:18867 (Пермский край, Пермский район, Култаевское с/п, д. Заполье)
116	59:32:3250001:18868 (Пермский край, Пермский район, Култаевское с/п, д. Заполье)
117	59:32:3250001:18869 (Пермский край, Пермский район, Култаевское с/п, д. Заполье)
118	59:32:3250001:18870 (Пермский край, Пермский район, Култаевское с/п, д. Заполье)
119	59:32:3250001:20013 (Пермский край, Пермский район, Култаевское с/пос., северо-западнее с. Култаево)
120	59:32:3250001:20014 (Пермский край, Пермский район, Култаевское с/пос., северо-западнее с. Култаево)
121	59:32:3250001:20015 (Пермский край, Пермский район, Култаевское с/пос., с. Култаево)
122	59:32:3250001:20022 (Пермский край, Пермский район, Култаевское с/пос., с. Култаево)
123	59:32:3250001:21420 (Пермский край, Пермский муниципальный район, Култаевское с/п, юго-восточнее д. Шилово)
124	59:32:3250001:21421 (Пермский край, Пермский муниципальный район, Култаевское с/п, юго-восточнее д. Шилово)
125	59:32:3250001:21422 (Пермский край, Пермский муниципальный район, Култаевское с/п, юго-восточнее д. Шилово)
126	59:32:3250001:21487 (Пермский край, Пермский муниципальный район, Култаевское с/п, д. Шилово, ул. Ясная)
127	59:32:3250001:24067 (Российская Федерация, Пермский край, муниципальный округ Пермский, деревня Заполье)
128	59:32:3250001:6624 (Пермский край, р-н Пермский, д. Шилово, ул. Ясная, д. 36)
129	59:32:3250001:6625 (Пермский край, Пермский район, с/пос Култаевское, д. Шилово)



130	59:32:3250001:6626 (Российская Федерация, Пермский Край, м.р-н Пермский, с.п. Култаевское, д. Шилово, ул. Ясная, з/у 38)
131	59:32:3250001:6636 (край Пермский, р-н Пермский, с/п Култаевское, д. Шилово, ул. Солнечная, 38)
132	59:32:3250001:6647 (край Пермский, р-н Пермский, с/п Култаевское, д. Шилово, ул. Ясная, 43)
133	59:32:3250001:6648 (Пермский край, р-н Пермский, д. Шилово, ул. Ясная, д. 45)
134	59:32:3250001:6656 (Пермский край, р-н Пермский, с/п Култаевское, д. Шилово, ул. Ясная, 40)
135	59:32:3250001:6722 (Пермский край, р-н Пермский, Култаевское с/п, д. Заполье, ул. Лазуритовая, д. 26)
136	59:32:3250001:6723 (край Пермский, р-н Пермский, с/п Култаевское, д. Заполье)
137	59:32:3250002:109 (край Пермский, р-н Пермский, с/п Култаевское, д. Федотово)
138	59:32:3250002:1112 (Пермский край, Пермский район, Култаевское с/п, д.Федотово)
139	59:32:3250002:1113 (Пермский край, Пермский район, Култаевское с/п, д.Федотово)
140	59:32:3250002:1246 (Пермский край, Пермский район, Култаевское с/пос., в 0,2 км восточнее д. Федотово)
141	59:32:3250002:130 (Российская Федерация, Пермский край, м.р-н Пермский, с.п. Савинское, кв-л 3250002, з/у 130)
142	59:32:3250002:158 (край Пермский, р-н Пермский, с/пос. Култаевское, д. Шилово)
143	59:32:3250002:2026 (Пермский край, Пермский район, на земельном участке расположена ВЛ 110 кВ ТЭЦ-9 – Гляденово с совместным подвесом ВЛ 110 кВ отпайка на ПС Гляденово от ВЛ 110 кВ ТЭЦ-9 – Юго-Камск)
144	59:32:3250002:224 (край Пермский, р-н Пермский, с/пос. Култаевское, д. Федотово)
145	59:32:3250002:2430 (Пермский край, Пермский район, на земельном участке расположена ВЛ 110 кВ ТЭЦ-9 – Гляденово с совместным подвесом ВЛ 110 кВ отпайка на ПС Гляденово от ВЛ 110 кВ ТЭЦ-9 – Юго-Камск)
146	59:32:3250002:2683 (Пермский край, Пермский район, Култаевское с/п, д. Шилово)
147	59:32:3250002:2695 (Пермский край, Пермский район, Култаевское с/п, д. Шилово)
148	59:32:3250002:2696 (Пермский край, Пермский район, Култаевское с/п, д. Шилово)
149	59:32:3250002:2762 (Пермский край, Пермский р-н, Култаевское с/п, д. Шилово)
150	59:32:3250002:2763 (Пермский край, Пермский р-н, Култаевское с/п, д. Шилово)
151	59:32:3250002:2766 (Пермский край, Пермский р-н, Култаевское с/п, д. Шилово)
152	59:32:3250002:2775 (Пермский край, Пермский р-н, Култаевское с/п, д. Шилово)
153	59:32:3250002:2776 (Пермский край, Пермский р-н, Култаевское с/п, д. Шилово)
154	59:32:3250002:2777 (Пермский край, Пермский р-н, Култаевское с/п, д. Шилово)
155	59:32:3250002:2778 (Пермский край, Пермский р-н, Култаевское с/п, д. Шилово)
156	59:32:3250002:2780 (Пермский край, Пермский р-н, Култаевское с/п, д. Шилово)
157	59:32:3250002:2788 (Пермский край, Пермский р-н, Култаевское с/п, д. Шилово)
158	59:32:3250002:31 (край Пермский, р-н Пермский, с/п Култаевское, д. Федотово)
159	59:32:3250002:351 (край Пермский, р-н Пермский, с/пос. Нижнемуллинское, д. Федотово)
160	59:32:3250002:379 (Пермский край, р-н Пермский, с/пос. Култаевское, д. Федотово)
161	59:32:3250002:382 (Пермский край, р-н Пермский, с/п Култаевское, д. Федотово)
162	59:32:3250002:3903 (Российская Федерация, Пермский край, м.р-н Пермский, с.п. Савинское, кв-л 3250002, з/у 3903)
163	59:32:3250002:4039 (Пермский край, Пермский район, Култаевское с/п, примерно в 0.200 км от д. Федотово по направлению на восток)
164	59:32:3250002:459 (край Пермский, р-н Пермский, с/п Култаевское, д. Федотово)
165	59:32:3250002:461 (край Пермский, р-н Пермский, с/п Култаевское, д. Федотово)
166	59:32:3250002:462 (край Пермский, р-н Пермский, с/п Култаевское, д. Федотово)



167	59:32:3250002:4967 (Пермский край, Пермский м.о., с. Култаево, в 0,12 км юго-восточнее д. Федотово)
168	59:32:3250002:4968 (Пермский край, Пермский м.о., с. Култаево, в 0,12 км юго-восточнее д. Федотово)
169	59:32:3250002:4969 (Пермский край, Пермский м.о., с. Култаево, в 0,12 км юго-восточнее д. Федотово)
170	59:32:3250002:4970 (Пермский край, Пермский м.о., с. Култаево, в 0,12 км юго-восточнее д. Федотово)
171	59:32:3250002:4971 (Российская Федерация, Пермский край, Пермский м.о., с. Култаево, в 0,12 км юго-восточнее д. Федотово)
172	59:32:3250002:5291 (Российская Федерация, Пермский край, муниципальный округ Пермский, деревня Федотово)
173	59:32:3250002:5292 (Российская Федерация, Пермский край, муниципальный округ Пермский, деревня Федотово)
174	59:32:3250002:729 (Пермский край, р-н Пермский, с/п Култаевское, д Федотово, участок 2)
175	59:32:3250002:748 (Российская Федерация, Пермский край, м.р-н Пермский, с.п. Култаевское, кв-л Федотовский, ул Багульникова, з/у 6)
176	59:32:3250002:752 (Пермский край, Пермский район, Култаевское с/пос., в 0.5 км юго-восточнее д. Федотово, участок 3)
177	59:32:3250002:804 (Пермский край, Пермский район, Култаевское с/п., в 0,1 км юго-восточнее д. Федотово, участок 6)
178	59:32:3250002:811 (Пермский край, Пермский район, Култаевское с/п., в 0,1 км юго-восточнее д. Федотово, участок 22)
179	59:32:3250002:820 (Пермский край, Пермский район, Култаевское с/п., в 0,1 км юго-восточнее д. Федотово, участок 16)
180	59:32:3250002:822 (Пермский край, Пермский район, Култаевское с/п., в 0,1 км юго-восточнее д. Федотово, участок 18)
181	59:32:3250002:824 (Пермский край, Пермский район, Култаевское с/п., в 0,1 км юго-восточнее д. Федотово, участок 20)
182	59:32:3250002:825 (Пермский край, Пермский район, Култаевское с/п., в 0,1 км юго-восточнее д. Федотово, участок 21)
183	59:32:3250002:911 (местоположение установлено относительно ориентира, расположенного за пределами участка. Ориентир д. Федотово. Участок находится примерно в 1 км от ориентира по направлению на восток. Почтовый адрес ориентира: Пермский край, Пермский район, Култаевское с/п. д. Федотово)
184	59:32:3250016:10 (Пермский край, Пермский район, Култаевское с/п, с. Култаево, ул. 9 мая, 40)
185	59:32:3250016:194 (Пермский край, Пермский р-н, сдт.Рябинушка)
186	59:32:3250016:196 (Пермский край, Пермский р-н, сдт.Рябинушка)
187	59:32:3250016:208 (Российская Федерация, Пермский Край, м.р-н Пермский, с.п. Култаевское, тер. СНТ Рябинушка, ул. 5-й квартал, з/у 27)
188	59:32:3250016:217 (Российская Федерация, Пермский Край, м.р-н Пермский, с.п. Култаевское, тер. СНТ Рябинушка, ул. 5-й квартал, з/у 16)
189	59:32:3250016:261 (край Пермский, р-н Пермский, с/пос. Култаевское, с/т Рябинушка, участок № 51)
190	59:32:3250016:280 (Пермский край, Пермский район, снт "Рябинушка", квартал 5, участок 10)
191	59:32:3250016:281 (Пермский край, Пермский район, снт "Рябинушка", квартал 5, участок 24)
192	59:32:3250016:386 (край Пермский, район Пермский)
193	59:32:3250016:391 (Российская Федерация, Пермский край, м.р-н Пермский, с.п.



	Култаевское, тер. СНТ Рябинушка, з/у 130)
194	59:32:3250016:395 (Российская Федерация, Пермский край, м.р-н Пермский, с.п. Култаевское, тер. СНТ Рябинушка, ул. 7-й квартал, з/у 3)
195	59:32:3250016:399 (Пермский край, Пермский район, Култаевское сельское поселение, садоводческое некоммерческое товарищество "Рябинушка", квартал 5, участок 14)
196	59:32:3250016:409 (Пермский край, Пермский район, Култаевское сельское поселение, садоводческое некоммерческое товарищество "Рябинушка", квартал 5, участок 22)
197	59:32:3250016:422 (Пермский край, Пермский район, Култаевское с/п,снт "Рябинушка", квартал 5, участок 23)
198	59:32:3250016:423 (Пермский край, Пермский район, Култаевское с/п, снт "Рябинушка", квартал 6, участок 21)
199	59:32:3250016:427 (Пермский край, Пермский район, Култаевское с/п, снт "Рябинушка", квартал 7, участок 6)
200	59:32:3250016:428 (Пермский край, Пермский район, Култаевское с/п, снт "Рябинушка", квартал 7, участок 7)
201	59:32:3250016:429 (Пермский край, Пермский район, Култаевское с/п, снт "Рябинушка", квартал 7, участок 11)
202	59:32:3250016:430 (Пермский край, Пермский район, Култаевское с/п, снт "Рябинушка", квартал 7, участок 8)
203	59:32:3250016:436 (Пермский край, Пермский район, Култаевское с/п, снт "Рябинушка", квартал 5, участок 20)
204	59:32:3250016:456 (Пермский край, Пермский район, Култаевское с/п, снт Рябинушка, квартал 5, участок 15)
205	59:32:3250016:458 (Пермский край, Пермский р-н, с/п Култаевское, снт Рябинушка, квартал 5, участок 18)
206	59:32:3250016:5 (край Пермский, р-н Пермский, с/п Култаевское, с/т Рябинушка, участок 21б)
207	59:32:3250016:577 (Пермский край, Пермский район, Култаевское с/п, с. Култаево)
208	59:32:3250016:6 (Пермский край, район Пермский, снт "Рябинушка", квартал 5, участок 13)
209	59:32:3250016:607 (Пермский край, Пермский район, Култаевское с/п, снт "Рябинушка")
210	59:32:3410001:3219 (Пермский край, Пермский район, Кондратовское сельское поселение)
211	59:32:3410001:3236 (Пермский край, Пермский район, Кондратовское сельское поселение)
212	59:32:3410001:750 (Пермский край, Пермский район, Кондратовское с/пос, примерно в 0.5 км на юго-восток от д. Кондратово)
213	59:32:3980008:1207 (край Пермский, р-н Пермский, с/п Култаевское, д. Болдино)
214	59:32:3980008:1240 (край Пермский, р-н Пермский, с/п Култаевское, д. Болдино)
215	59:32:3980008:1249 (край Пермский, р-н Пермский, с/п Култаевское, д. Болдино)
216	59:32:3980008:1286 (Пермский край, Пермский район, с/п Култаевское, д. Чуваки)
217	59:32:3980008:32 (край Пермский, р-н Пермский, с/пос. Култаевское, д. Чуваки)
218	59:32:3980008:356 (край Пермский, р-н Пермский, с/п Култаевское, д. Болдино)
219	59:32:3980008:362 (край Пермский, р-н Пермский, с/п Култаевское, д. Болдино)
220	59:32:3980008:4252 (Пермский край, Пермский муниципальный район, Култаевское с/п, в 0,01 км восточнее д. Чуваки)
221	59:32:3980008:4253 (Пермский край, Пермский муниципальный район, Култаевское с/п, в 0,01 км восточнее д. Чуваки)
222	59:32:3980008:461 (край Пермский, р-н Пермский, с/п Култаевское, д. Болдино)



223	59:32:3980008:500 (край Пермский, р-н Пермский, с/п Култаевское, д. Болдино)
224	59:32:3980008:501 (край Пермский, р-н Пермский, с/п Култаевское, д. Болдино)
225	59:32:3980008:502 (край Пермский, р-н Пермский, с/п Култаевское, д. Болдино)
226	59:32:3980008:574 (край Пермский, р-н Пермский, с/п Култаевское, д. Болдино)
227	59:32:3980008:630 (Пермский край, Пермский район, Гамовское с/п, примерно в 0,8 км на северо-восток от д. Осенцы)
228	59:32:3980009:10115 (Российская Федерация, Пермский край, муниципальный округ Пермский, деревня Чуваки)
229	59:32:3980009:10126 (Российская Федерация, Пермский край, муниципальный округ Пермский, деревня Чуваки)
230	59:32:3980009:10179 (Российская Федерация, Пермский край, муниципальный округ Пермский, деревня Чуваки)
231	59:32:3980009:10181 (Российская Федерация, Пермский край, муниципальный округ Пермский, деревня Чуваки)
232	59:32:3980009:10341 (Российская Федерация, Пермский край, Пермский муниципальный округ, Култаевское т/у, северо-западнее д. Чуваки)
233	59:32:3980009:10629 (Российская Федерация, Пермский край, Пермский муниципальный округ, Култаевское т/у, северо-западнее д. Чуваки)
234	59:32:3980009:10638 (Российская Федерация, Пермский край, Пермский муниципальный округ, Култаевское т/у, северо-западнее д. Чуваки)
235	59:32:3980009:10690 (Российская Федерация, Пермский край, Пермский муниципальный округ, Култаевское т/у, северо-западнее д. Чуваки)
236	59:32:3980009:10691 (Российская Федерация, Пермский край, Пермский муниципальный округ, Култаевское т/у, северо-западнее д. Чуваки)
237	59:32:3980009:10734 (Российская Федерация, Пермский край, Пермский муниципальный округ, Култаевское т/у, северо-западнее д. Чуваки)
238	59:32:3980009:10735 (Российская Федерация, Пермский край, Пермский муниципальный округ, Култаевское т/у, северо-западнее д. Чуваки)
239	59:32:3980009:10745 (Российская Федерация, Пермский край, муниципальный округ Пермский, Култаевское т/у, северо-западнее д. Чуваки)
240	59:32:3980009:10746 (Российская Федерация, Пермский край, муниципальный округ Пермский, Култаевское т/у, северо-западнее д. Чуваки)
241	59:32:3980009:10747 (Российская Федерация, Пермский край, муниципальный округ Пермский, Култаевское т/у, северо-западнее д. Чуваки)
242	59:32:3980009:10748 (Российская Федерация, Пермский край, муниципальный округ Пермский, Култаевское т/у, северо-западнее д. Чуваки)
243	59:32:3980009:10749 (Российская Федерация, Пермский край, муниципальный округ Пермский, Култаевское т/у, северо-западнее д. Чуваки)
244	59:32:3980009:10758 (Российская Федерация, Пермский край, муниципальный округ Пермский, Култаевское т/у, северо-западнее д. Чуваки)
245	59:32:3980009:10759 (Российская Федерация, Пермский край, муниципальный округ Пермский, Култаевское т/у, северо-западнее д. Чуваки)
246	59:32:3980009:10760 (Российская Федерация, Пермский край, муниципальный округ Пермский, Култаевское т/у, северо-западнее д. Чуваки)
247	59:32:3980009:10770 (Российская Федерация, Пермский край, муниципальный округ Пермский, Култаевское т/у, северо-западнее д. Чуваки)
248	59:32:3980009:10771 (Российская Федерация, Пермский край, муниципальный округ Пермский, Култаевское т/у, северо-западнее д. Чуваки)
249	59:32:3980009:10773 (Российская Федерация, Пермский край, муниципальный округ Пермский, Култаевское т/у, северо-западнее д. Чуваки)
250	59:32:3980009:10774 (Российская Федерация, Пермский край, муниципальный округ Пермский, Култаевское т/у, северо-западнее д. Чуваки)



251	59:32:3980009:10775 (Российская Федерация, Пермский край, муниципальный округ Пермский, Култаевское т/у, северо-западнее д. Чуваки)
252	59:32:3980009:10831 (Российская Федерация, Пермский край, муниципальный округ Пермский, Култаевское т/у, северо-западнее д. Чуваки)
253	59:32:3980009:10919 (Российская Федерация, Пермский край, муниципальный округ Пермский, Култаевское т/у, северо-западнее д. Чуваки)
254	59:32:3980009:1362 (край Пермский, р-н Пермский, с/п Култаевское, д. Чуваки)
255	59:32:3980009:1364 (край Пермский, р-н Пермский, с/п Култаевское, с. Култаево)
256	59:32:3980009:1365 (Пермский край, Пермский район, с/п Култаевское, с. Култаево)
257	59:32:3980009:2630 (Пермский край, Пермский район, Култаевское с/п, в 0,1 км севернее д. Чуваки)
258	59:32:3980009:296 (Пермский край, Пермский район, с/п Култаевское, д. Чуваки)
259	59:32:3980009:304 (Пермский край, Пермский район, Култаевское с/п, д. Чуваки)
260	59:32:3980009:374 (Пермский край, Пермский район, Култаевское с/п, д. Чуваки)
261	59:32:3980009:375 (Пермский край, Пермский район, Култаевское с/п, д. Чуваки)
262	59:32:3980009:3841 (Пермский край, Пермский район, Култаевское с/п, примерно в 0,72 км на запад от д. Чуваки)
263	59:32:3980009:425 (Пермский край, Пермский район, с/п Култаевское, д. Чуваки)
264	59:32:3980009:434 (Пермский край, Пермский район, с/п Култаевское, д. Чуваки)
265	59:32:3980009:440 (Пермский край, Пермский район, с/п Култаевское, д. Чуваки)
266	59:32:3980009:441 (Пермский край, Пермский район, с/п Култаевское, д. Чуваки)
267	59:32:3980009:6266 (Пермский край, Пермский район, Култаевское с/п)
268	59:32:3980009:6291 (Пермский край, Пермский район, Култаевское с/п)
269	59:32:3980009:6292 (Пермский край, Пермский район, Култаевское с/п)
270	59:32:3980009:6293 (Пермский край, Пермский район, Култаевское с/п)
271	59:32:3980009:771 (край Пермский, р-н Пермский, с/пос. Култаевское, д. Чуваки)
272	59:32:3980009:92 (Пермский край, Пермский район, с/п Култаевское, с. Култаево)
273	59:32:4070004:1058 (Пермский край, Пермский район, с/п Култаевское, с. Култаево)
274	59:32:4070004:2301 (Пермский край, Пермский район, Култаевское с/п, в 0,08 км на юго-запад от с. Култаево)
275	59:32:4070004:5679 (Пермский край, м.р-н Пермский)
276	59:32:0000000 (Российская Федерация, Пермский край, м.о. Пермский)
277	59:32:0680001 (Российская Федерация, Пермский край, м.о. Пермский)
278	59:32:0690001 (Российская Федерация, Пермский край, м.о. Пермский)
279	59:32:0840001 (Российская Федерация, Пермский край, м.о. Пермский)
280	59:32:3250001 (Российская Федерация, Пермский край, м.о. Пермский)
281	59:32:3250002 (Российская Федерация, Пермский край, м.о. Пермский)
282	59:32:3250016 (Российская Федерация, Пермский край, м.о. Пермский)
283	59:32:3410001 (Российская Федерация, Пермский край, м.о. Пермский)
284	59:32:3980008 (Российская Федерация, Пермский край, м.о. Пермский)
285	59:32:3980009 (Российская Федерация, Пермский край, м.о. Пермский)
286	59:32:4070004 (Российская Федерация, Пермский край, м.о. Пермский)



ОПИСАНИЕ МЕСТОПОЛОЖЕНИЯ ГРАНИЦ

Зона публичного сервитута для эксплуатации объектов электросетевого хозяйства ВЛ 110 кВ ТЭЦ-9-Гляденово с совместным подвесом ВЛ 110 кВ отпайка на ПС Гляденово от ВЛ 110 кВ ТЭЦ-9-Юго-Камск
(наименование объекта, местоположение границ которого описано (далее - объект))

Раздел 1

Сведения об объекте		
№ п/п	Характеристики объекта	Описание характеристик
1	2	3
1	Местоположение объекта	Российская Федерация, Пермский край, Пермский городской округ
2	Площадь объекта +/- величина погрешности определения площади (Р+/- Дельта Р)	840574 кв.м ± 183 кв.м
3	Иные характеристики объекта	Публичный сервитут устанавливается в целях эксплуатации объектов электросетевого хозяйства ВЛ 110 кВ ТЭЦ-9-Гляденово с совместным подвесом ВЛ 110 кВ отпайка на ПС Гляденово от ВЛ 110 кВ ТЭЦ-9-Юго-Камск (согласно п.1 ст. 39.37 «Земельного кодекса Российской Федерации» от 25.10.2001 г. №136-ФЗ (далее – ЗК РФ); согласно ч. 4 ст. 3.6 Федерального закона от 25.10.2001 года № 137-ФЗ «О введении в действие Земельного кодекса Российской Федерации» плата за публичный сервитут не устанавливается. Срок установления публичного сервитута - сорок девять лет (согласно п.1 ст. 39.45 ЗК РФ).



Раздел 2

Сведения о местоположении границ объекта					
1. Система координат <u>МСК-59, зона 2</u>					
2. Сведения о характерных точках границ объекта					
Обозначение характерных точек границ	Координаты, м		Метод определения координат характерной точки	Средняя квадратическая погрешность положения характерной точки (M_t), м	Описание обозначения точки на местности (при наличии)
	X	Y			
1	2	3	4	5	6
1	508289.41	2212634.43	Метод спутниковых геодезических измерений (определений)	0.10	–
2	508396.28	2212739.27	Метод спутниковых геодезических измерений (определений)	0.10	–
3	508535.08	2212875.45	Метод спутниковых геодезических измерений (определений)	0.10	–
4	508626.93	2213050.62	Метод спутниковых геодезических измерений (определений)	0.10	–
5	508737.79	2213256.44	Метод спутниковых геодезических измерений (определений)	0.10	–
6	508841.14	2213459.14	Метод спутниковых геодезических измерений (определений)	0.10	–
7	508954.26	2213674.60	Метод спутниковых геодезических измерений (определений)	0.10	–
8	509045.68	2213848.88	Метод спутниковых геодезических измерений (определений)	0.10	–
9	509130.91	2214011.36	Метод спутниковых геодезических измерений (определений)	0.10	–
10	509202.37	2214147.60	Метод спутниковых геодезических измерений (определений)	0.10	–
11	509249.90	2214238.21	Метод спутниковых геодезических измерений (определений)	0.10	–
12	509366.64	2214460.78	Метод спутниковых геодезических измерений (определений)	0.10	–
13	509502.04	2214718.92	Метод спутниковых геодезических измерений (определений)	0.10	–



14	509636.84	2214975.91	Метод спутниковых геодезических измерений (определений)	0.10	–
15	509739.15	2215170.96	Метод спутниковых геодезических измерений (определений)	0.10	–
16	509824.96	2215334.56	Метод спутниковых геодезических измерений (определений)	0.10	–
17	509794.41	2215476.22	Метод спутниковых геодезических измерений (определений)	0.10	–
18	509776.16	2215560.83	Метод спутниковых геодезических измерений (определений)	0.10	–
19	509746.70	2215697.43	Метод спутниковых геодезических измерений (определений)	0.10	–
20	509710.71	2215864.32	Метод спутниковых геодезических измерений (определений)	0.10	–
21	509654.32	2216125.86	Метод спутниковых геодезических измерений (определений)	0.10	–
22	509612.75	2216318.65	Метод спутниковых геодезических измерений (определений)	0.10	–
23	509585.66	2216444.25	Метод спутниковых геодезических измерений (определений)	0.10	–
24	509523.07	2216434.12	Метод спутниковых геодезических измерений (определений)	0.10	–
25	509533.37	2216386.15	Метод спутниковых геодезических измерений (определений)	0.10	–
26	509547.58	2216388.45	Метод спутниковых геодезических измерений (определений)	0.10	–
27	509564.85	2216308.33	Метод спутниковых геодезических измерений (определений)	0.10	–
28	509606.42	2216115.53	Метод спутниковых геодезических измерений (определений)	0.10	–
29	509662.81	2215853.98	Метод спутниковых геодезических измерений (определений)	0.10	–
30	509698.80	2215687.10	Метод спутниковых геодезических измерений (определений)	0.10	–
31	509728.26	2215550.50	Метод спутниковых	0.10	–



			геодезических измерений (определений)		
32	509746.51	2215465.88	Метод спутниковых геодезических измерений (определений)	0.10	–
33	509773.32	2215341.59	Метод спутниковых геодезических измерений (определений)	0.10	–
34	509695.76	2215193.72	Метод спутниковых геодезических измерений (определений)	0.10	–
35	509593.46	2214998.67	Метод спутниковых геодезических измерений (определений)	0.10	–
36	509458.65	2214741.68	Метод спутниковых геодезических измерений (определений)	0.10	–
37	509323.25	2214483.54	Метод спутниковых геодезических измерений (определений)	0.10	–
38	509206.51	2214260.97	Метод спутниковых геодезических измерений (определений)	0.10	–
39	509158.98	2214170.36	Метод спутниковых геодезических измерений (определений)	0.10	–
40	509087.52	2214034.12	Метод спутниковых геодезических измерений (определений)	0.10	–
41	509002.29	2213871.64	Метод спутниковых геодезических измерений (определений)	0.10	–
42	508910.87	2213697.37	Метод спутниковых геодезических измерений (определений)	0.10	–
43	508797.62	2213481.66	Метод спутниковых геодезических измерений (определений)	0.10	–
44	508694.39	2213279.19	Метод спутниковых геодезических измерений (определений)	0.10	–
45	508583.66	2213073.62	Метод спутниковых геодезических измерений (определений)	0.10	–
46	508495.26	2212905.03	Метод спутниковых геодезических измерений (определений)	0.10	–
47	508361.96	2212774.25	Метод спутниковых геодезических измерений (определений)	0.10	–
48	508255.09	2212669.41	Метод спутниковых геодезических измерений (определений)	0.10	–



			измерений (определений)		
49	508129.40	2212546.16	Метод спутниковых геодезических измерений (определений)	0.10	–
50	508035.30	2212453.77	Метод спутниковых геодезических измерений (определений)	0.10	–
51	507864.03	2212285.93	Метод спутниковых геодезических измерений (определений)	0.10	–
52	507622.87	2212051.13	Метод спутниковых геодезических измерений (определений)	0.10	–
53	507419.63	2211851.54	Метод спутниковых геодезических измерений (определений)	0.10	–
54	507254.13	2211689.06	Метод спутниковых геодезических измерений (определений)	0.10	–
55	507177.09	2211613.25	Метод спутниковых геодезических измерений (определений)	0.10	–
56	507064.99	2211503.18	Метод спутниковых геодезических измерений (определений)	0.10	–
57	506847.36	2211289.28	Метод спутниковых геодезических измерений (определений)	0.10	–
58	506773.85	2211217.19	Метод спутниковых геодезических измерений (определений)	0.10	–
59	506602.68	2211350.52	Метод спутниковых геодезических измерений (определений)	0.10	–
60	506446.27	2211469.96	Метод спутниковых геодезических измерений (определений)	0.10	–
61	506238.88	2211628.33	Метод спутниковых геодезических измерений (определений)	0.10	–
62	506087.06	2211744.22	Метод спутниковых геодезических измерений (определений)	0.10	–
63	505904.90	2211884.56	Метод спутниковых геодезических измерений (определений)	0.10	–
64	505724.09	2212022.59	Метод спутниковых геодезических измерений (определений)	0.10	–
65	505493.89	2212198.36	Метод спутниковых геодезических измерений	0.10	–



			(определений)		
66	505402.15	2212268.71	Метод спутниковых геодезических измерений (определений)	0.10	–
67	505334.69	2212320.60	Метод спутниковых геодезических измерений (определений)	0.10	–
68	505174.70	2212443.70	Метод спутниковых геодезических измерений (определений)	0.10	–
69	504989.24	2212586.00	Метод спутниковых геодезических измерений (определений)	0.10	–
70	504802.45	2212729.68	Метод спутниковых геодезических измерений (определений)	0.10	–
71	504605.22	2212879.28	Метод спутниковых геодезических измерений (определений)	0.10	–
72	504434.12	2213028.13	Метод спутниковых геодезических измерений (определений)	0.10	–
73	504258.22	2213163.15	Метод спутниковых геодезических измерений (определений)	0.10	–
74	504150.98	2213230.03	Метод спутниковых геодезических измерений (определений)	0.10	–
75	504002.03	2213344.77	Метод спутниковых геодезических измерений (определений)	0.10	–
76	503807.63	2213494.32	Метод спутниковых геодезических измерений (определений)	0.10	–
77	503637.52	2213625.32	Метод спутниковых геодезических измерений (определений)	0.10	–
78	503438.59	2213778.17	Метод спутниковых геодезических измерений (определений)	0.10	–
79	503247.00	2213925.07	Метод спутниковых геодезических измерений (определений)	0.10	–
80	503074.03	2214058.29	Метод спутниковых геодезических измерений (определений)	0.10	–
81	502889.10	2214200.44	Метод спутниковых геодезических измерений (определений)	0.10	–
82	502722.11	2214327.75	Метод спутниковых геодезических измерений (определений)	0.10	–



83	502547.58	2214462.58	Метод спутниковых геодезических измерений (определений)	0.10	–
84	502357.07	2214608.92	Метод спутниковых геодезических измерений (определений)	0.10	–
85	502151.41	2214767.08	Метод спутниковых геодезических измерений (определений)	0.10	–
86	501974.01	2214903.30	Метод спутниковых геодезических измерений (определений)	0.10	–
87	501776.08	2215055.21	Метод спутниковых геодезических измерений (определений)	0.10	–
88	501610.06	2215181.89	Метод спутниковых геодезических измерений (определений)	0.10	–
89	501404.88	2215339.12	Метод спутниковых геодезических измерений (определений)	0.10	–
90	501437.50	2215524.54	Метод спутниковых геодезических измерений (определений)	0.10	–
91	501473.20	2215729.23	Метод спутниковых геодезических измерений (определений)	0.10	–
92	501507.66	2215927.20	Метод спутниковых геодезических измерений (определений)	0.10	–
93	501525.86	2216031.76	Метод спутниковых геодезических измерений (определений)	0.10	–
94	501558.72	2216220.54	Метод спутниковых геодезических измерений (определений)	0.10	–
95	501612.25	2216523.96	Метод спутниковых геодезических измерений (определений)	0.10	–
96	501651.54	2216746.13	Метод спутниковых геодезических измерений (определений)	0.10	–
97	501690.87	2216975.40	Метод спутниковых геодезических измерений (определений)	0.10	–
98	501730.53	2217204.63	Метод спутниковых геодезических измерений (определений)	0.10	–
99	501783.95	2217507.11	Метод спутниковых геодезических измерений (определений)	0.10	–
100	501821.54	2217721.50	Метод спутниковых	0.10	–



			геодезических измерений (определений)		
101	501861.06	2217946.92	Метод спутниковых геодезических измерений (определений)	0.10	–
102	501897.91	2218157.11	Метод спутниковых геодезических измерений (определений)	0.10	–
103	501947.01	2218437.19	Метод спутниковых геодезических измерений (определений)	0.10	–
104	501983.60	2218645.17	Метод спутниковых геодезических измерений (определений)	0.10	–
105	502026.28	2218887.80	Метод спутниковых геодезических измерений (определений)	0.10	–
106	502064.96	2219111.19	Метод спутниковых геодезических измерений (определений)	0.10	–
107	502090.77	2219246.57	Метод спутниковых геодезических измерений (определений)	0.10	–
108	502094.73	2219271.10	Метод спутниковых геодезических измерений (определений)	0.10	–
109	502047.12	2219279.25	Метод спутниковых геодезических измерений (определений)	0.10	–
110	502016.75	2219119.96	Метод спутниковых геодезических измерений (определений)	0.10	–
111	501978.01	2218896.22	Метод спутниковых геодезических измерений (определений)	0.10	–
112	501935.34	2218653.66	Метод спутниковых геодезических измерений (определений)	0.10	–
113	501898.75	2218445.67	Метод спутниковых геодезических измерений (определений)	0.10	–
114	501849.65	2218165.57	Метод спутниковых геодезических измерений (определений)	0.10	–
115	501812.80	2217955.38	Метод спутниковых геодезических измерений (определений)	0.10	–
116	501773.28	2217729.97	Метод спутниковых геодезических измерений (определений)	0.10	–
117	501735.69	2217515.60	Метод спутниковых геодезических измерений (определений)	0.10	–



			измерений (определений)		
118	501682.26	2217213.07	Метод спутниковых геодезических измерений (определений)	0.10	–
119	501642.58	2216983.73	Метод спутниковых геодезических измерений (определений)	0.10	–
120	501603.27	2216754.55	Метод спутниковых геодезических измерений (определений)	0.10	–
121	501564.00	2216532.48	Метод спутниковых геодезических измерений (определений)	0.10	–
122	501510.46	2216229.00	Метод спутниковых геодезических измерений (определений)	0.10	–
123	501477.59	2216040.16	Метод спутниковых геодезических измерений (определений)	0.10	–
124	501459.39	2215935.60	Метод спутниковых геодезических измерений (определений)	0.10	–
125	501424.93	2215737.65	Метод спутниковых геодезических измерений (определений)	0.10	–
126	501389.23	2215532.99	Метод спутниковых геодезических измерений (определений)	0.10	–
127	501351.47	2215318.32	Метод спутниковых геодезических измерений (определений)	0.10	–
128	501580.30	2215142.97	Метод спутниковых геодезических измерений (определений)	0.10	–
129	501746.30	2215016.30	Метод спутниковых геодезических измерений (определений)	0.10	–
130	501944.17	2214864.43	Метод спутниковых геодезических измерений (определений)	0.10	–
131	502121.56	2214728.23	Метод спутниковых геодезических измерений (определений)	0.10	–
132	502327.21	2214570.07	Метод спутниковых геодезических измерений (определений)	0.10	–
133	502517.68	2214423.76	Метод спутниковых геодезических измерений (определений)	0.10	–
134	502692.28	2214288.88	Метод спутниковых геодезических измерений	0.10	–



			(определений)		
135	502859.32	2214161.53	Метод спутниковых геодезических измерений (определений)	0.10	–
136	503044.15	2214019.46	Метод спутниковых геодезических измерений (определений)	0.10	–
137	503217.14	2213886.22	Метод спутниковых геодезических измерений (определений)	0.10	–
138	503408.76	2213739.30	Метод спутниковых геодезических измерений (определений)	0.10	–
139	503607.64	2213586.48	Метод спутниковых геодезических измерений (определений)	0.10	–
140	503777.74	2213455.49	Метод спутниковых геодезических измерений (определений)	0.10	–
141	503972.14	2213305.94	Метод спутниковых геодезических измерений (определений)	0.10	–
142	504123.00	2213189.73	Метод спутниковых геодезических измерений (определений)	0.10	–
143	504230.27	2213122.83	Метод спутниковых геодезических измерений (определений)	0.10	–
144	504403.09	2212990.19	Метод спутниковых геодезических измерений (определений)	0.10	–
145	504574.30	2212841.23	Метод спутниковых геодезических измерений (определений)	0.10	–
146	504772.71	2212690.73	Метод спутниковых геодезических измерений (определений)	0.10	–
147	504959.39	2212547.14	Метод спутниковых геодезических измерений (определений)	0.10	–
148	505144.84	2212404.84	Метод спутниковых геодезических измерений (определений)	0.10	–
149	505304.81	2212281.76	Метод спутниковых геодезических измерений (определений)	0.10	–
150	505372.30	2212229.85	Метод спутниковых геодезических измерений (определений)	0.10	–
151	505464.11	2212159.45	Метод спутниковых геодезических измерений (определений)	0.10	–



152	505694.36	2211983.63	Метод спутниковых геодезических измерений (определений)	0.10	–
153	505875.08	2211845.68	Метод спутниковых геодезических измерений (определений)	0.10	–
154	506057.24	2211705.34	Метод спутниковых геодезических измерений (определений)	0.10	–
155	506209.15	2211589.38	Метод спутниковых геодезических измерений (определений)	0.10	–
156	506416.53	2211431.02	Метод спутниковых геодезических измерений (определений)	0.10	–
157	506572.75	2211311.72	Метод спутниковых геодезических измерений (определений)	0.10	–
158	506777.55	2211152.19	Метод спутниковых геодезических измерений (определений)	0.10	–
159	506881.69	2211254.31	Метод спутниковых геодезических измерений (определений)	0.10	–
160	507099.33	2211468.23	Метод спутниковых геодезических измерений (определений)	0.10	–
161	507211.45	2211578.31	Метод спутниковых геодезических измерений (определений)	0.10	–
162	507288.48	2211654.11	Метод спутниковых геодезических измерений (определений)	0.10	–
163	507453.96	2211816.58	Метод спутниковых геодезических измерений (определений)	0.10	–
164	507657.13	2212016.11	Метод спутниковых геодезических измерений (определений)	0.10	–
165	507898.27	2212250.88	Метод спутниковых геодезических измерений (определений)	0.10	–
166	508069.61	2212418.79	Метод спутниковых геодезических измерений (определений)	0.10	–
167	508163.72	2212511.18	Метод спутниковых геодезических измерений (определений)	0.10	–
1	508289.41	2212634.43	Метод спутниковых геодезических измерений (определений)	0.10	–



3. Сведения о характерных точках части (частей) границы объекта					
Обозначение характерных точек части границы	Координаты, м		Метод определения координат характерной точки	Средняя квадратическая погрешность положения характерной точки (M_t), м	Описание обозначения точки на местности (при наличии)
	X	Y			
1	2	3	4	5	6
-	-	-	-	-	-



"332" " /;/ " " " "332" " " " " " " "332" " /;/ /



"34222

"4" "45

"332" " /;/ " " " "332" " " " " " " "332" " /;/ /



"34222

"5" "45

"332" " /;/ " " " "332" " " " " " " "332" " /;/ /



"3<4222

"6" "45

"332" " /;/

" "

" "

" "332" "

" "

" "

" "

" "332" "

/;/

/



"3<4222

" : " 45

"332" " /;/ " " " "332" " " " " " "332" " /;/ /



"332" " /;/

" "

" "

" "

" "332" "

" "

" "

" "

" "332" "

/;/

/



"332" " /;/

" "

" "

" "332" "

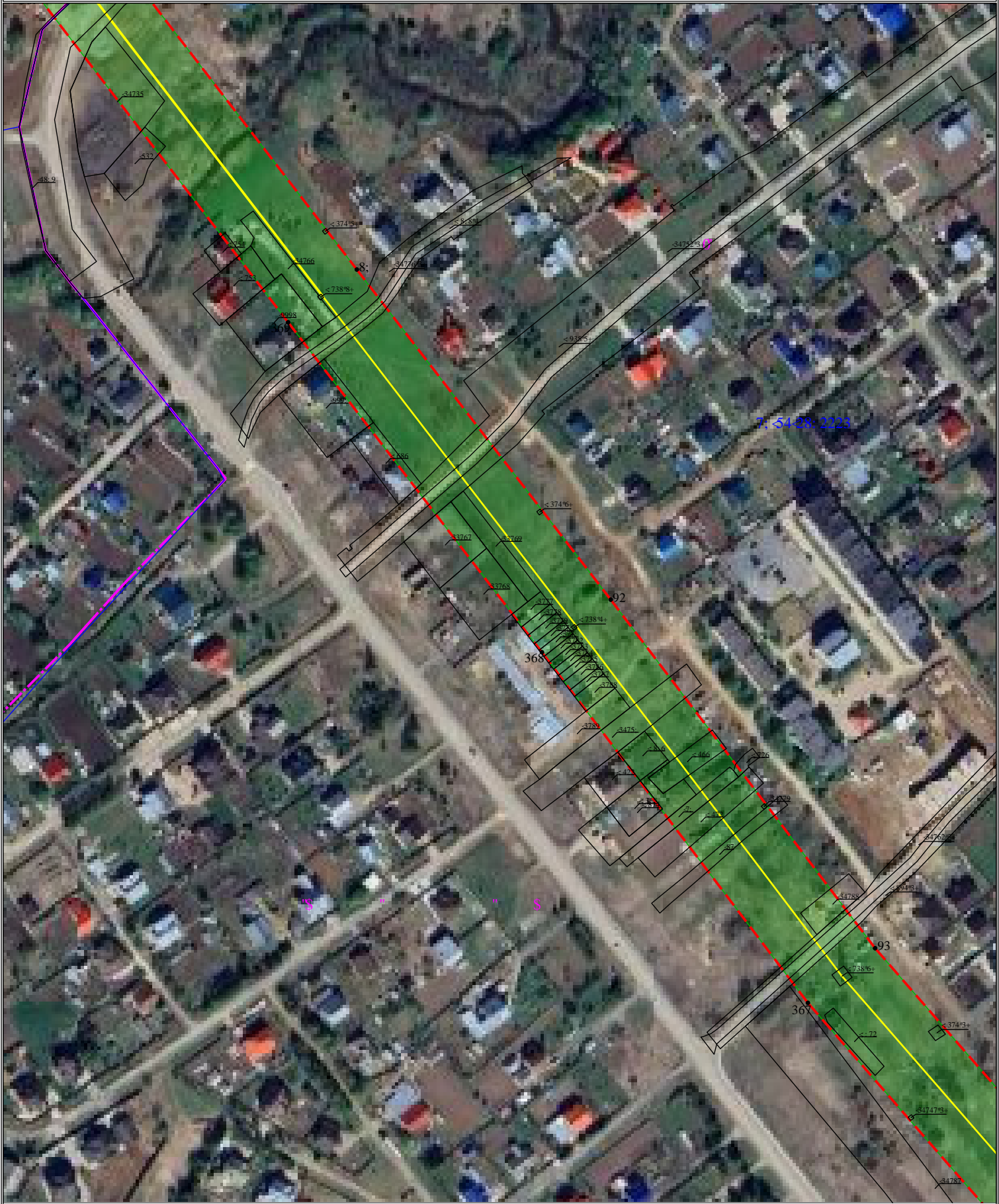
" "

" "

" "332" "

/;/

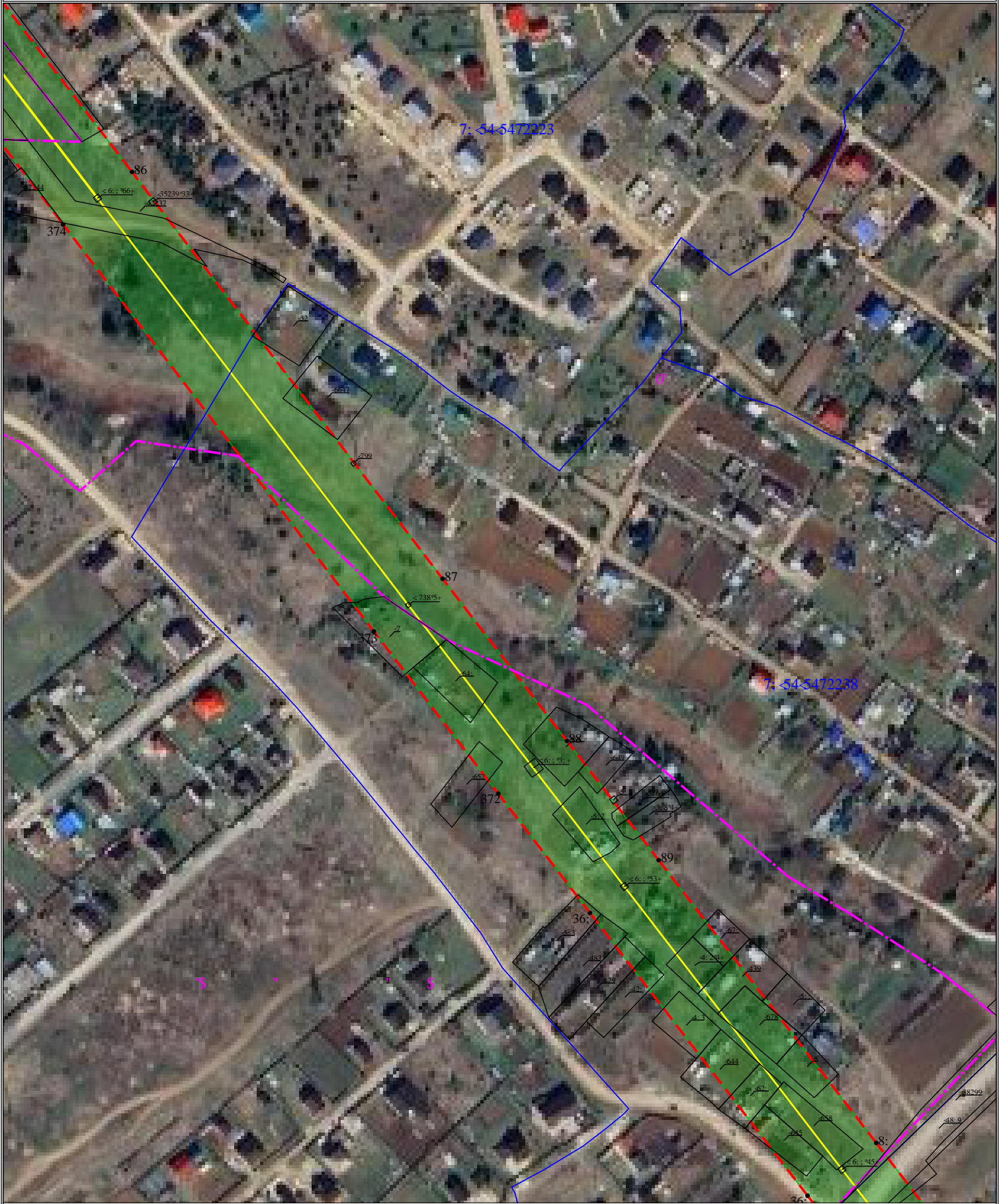
/



"332" " /;/

7: 54-5472223

" " "332" " /;/ /



"3<4222

"35" "45

"332"

"/;/

"332"

"332"

"/;/

/



"3<4222

"38" "45

"332" " /;/ " " " "332" " " " " " "332" " /;/ /



"3<4222

"39" "45

"332" " /;/ " " " "332" " " " " " "332" " /;/ /



"3<4222

"3:" "45

"332" " /;/ " " " "332" " " " " " "332" " /;/ /



"3<4222

"3;" "45

"332" " /;/ " " " "332" " " " " " " "332" " /;/ /



"3<4222

"42" "45

"332" " /;/ " " " "332" " " " " " " "332" " /;/ /



"3$4222$

"43" "45

"332" " /;/ " " " "332" " " " " " "332" " /;/ /



"3<4222

"44" "45

"332" " /;/ " " " "332" " " " " " "332" " /;/ /



"3<4222

"45" "45